

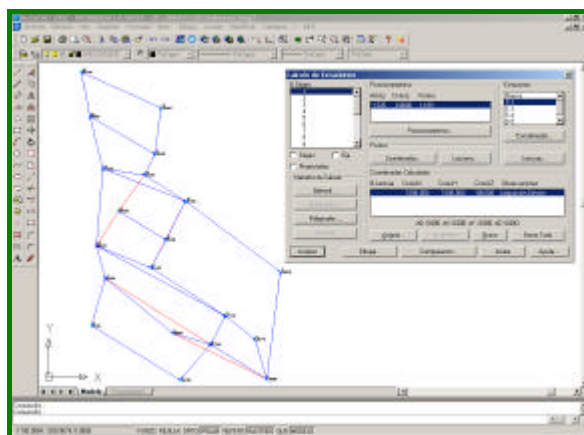
TCP

Modelo Digital del Terreno - V 4

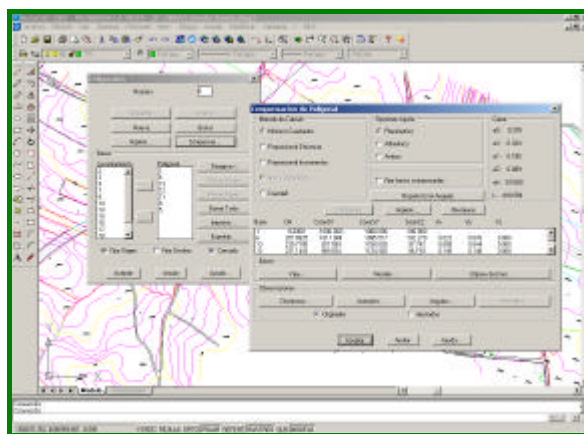
Módulo de Topografía

Conversión de la mayoría de los ficheros de estaciones totales y libretas electrónicas del mercado. Distinción configurable entre puntos y estaciones a partir de su número, código, prefijo o automática. Editor posterior a la conversión para identificar y marcar lecturas inválidas, repetidas, de círculo inverso, etc.

Proceso, cálculo y dibujo de estaciones y puntos topográficos. Cálculo de estaciones por procedimiento de radiación, bisección inversa, intersecciones directas e inversas y nivelación.



Corrección automática de desorientaciones de observaciones recíprocas y errores angulares de instrumento (azimutal y cenital) en observaciones círculo directo-inverso.

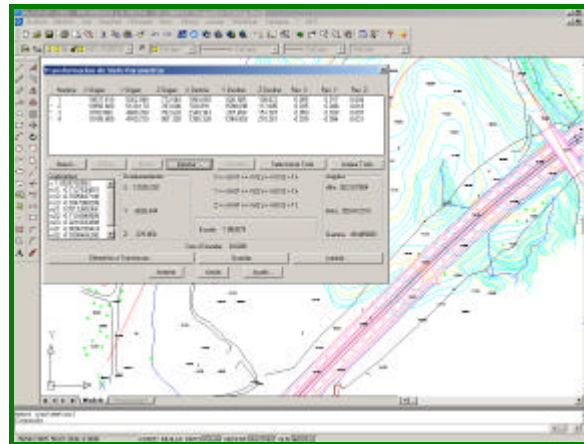


Compensación en cálculo de distancias y desniveles medios con información de errores, con aplicación de éstos a lecturas a puntos radiados. Corrección opcional en distancia atmosférica, por refracción y esfericidad, con reducción de las distancias al horizonte, nivel del mar y reducción al elipsoide.

Compensación de poligonales (cerradas, abiertas y atadas a uno o más puntos fijos) y mallas usando ángulos, distancias o ambos, por mínimos cuadrados, proporcional a X e Y, proporcional a la distancias, regla de Crandall o giro y homotecia.

Entrada de datos manual en modo taquímetro, teodolito-distanciómetro o estación total definible por el usuario, eligiendo distancia horizontal o geométrica, ángulo vertical o desnivel, etc.

Transformaciones de Helmert, afin, tridimensional y siete y ocho parámetros. Proyecciones UTM y Gauss-Krüger. Conversiones a múltiples sistemas de proyección, UTM a planas y viceversa, geográficas, etc.



Requisitos

Procesador	Pentium III 800 MHz
Memoria	256 Mb
Disco	100 Mb espacio libre
Tarjeta Gráfica	800x600 pixels
Periféricos	Ratón o dispositivo señalador Lector CD-ROM
Sistema Operativo	Windows 98, Windows NT 4.0, Windows Me, Windows 2000, Windows XP
AutoCAD	AutoCAD 14, 2000, 2000i, 2002, 2004, 2005 AutoCAD Map 3, 4, 4.5, 5 Autodesk Map 5, 6, 2004 Architectural Desktop 2, 2i, 3, 3.3, 2004