

Portátiles GARMIN

12 canales,
práctico,
ligero y fiable

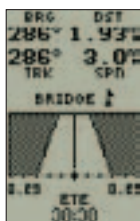


Navegación rápida con GPS

Unidad compacta,
económica y resistente



Seleccione los símbolos de waypoint para poder localizar más fácilmente su destino en el mapa.



La guía gráfica le mantiene en rumbo.



El GPS más vendido en el mundo, claro y simple, con el que usted puede contar. Un GPS de 12 canales que conecta con los satélites rápidamente y con continuidad, incluso bajo circunstancias climatológicas adversas. Con una antena incorporada que ayuda a que su manejo sea más cómodo y a que quepa en cualquier bolsillo con facilidad. Las operaciones son igualmente sencillas y lógicas. El GPS 12 es la prueba de que un GPS no tiene porqué ser complicado.

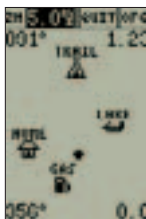
duración de las pilas	24 horas (4 pilas alcalinas)
resistencia al agua	IPX7 – sumergible
rutas/waypoints/iconos	20/500/sí
parrillas/idioma	MGRS, UTM/9 idiomas
tamaño de la pantalla/resolución	5,6 x 3,8 cm 64 x 100 píxeles
antena exterior	no
TracBack®	sí
base de datos o mapa base	no

GPS 12 XL

Una base de datos de puntos que plantea las cosas en perspectiva



El receptor encuentra los satélites con rapidez incluso debajo de árboles.



Almacena hasta 500 waypoints con nombre y símbolo.



www.EscobarTopografia.com

clientes@escobarinstrumentos.com

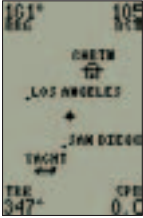
MADRID

902 198 451

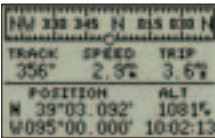
El GPS 12 XL aumenta su utilidad añadiendo 106 mapas predefinidos y 7 formatos de parrilla, más funciones de orientación avanzada como la media de posición, parrillas UTM y formatos del usuario para definir sus propios parámetros de mapa. Una base de datos incorporada muestra la localización de pueblos y ciudades de forma que podrá volver a casa o salir de la ciudad.

duración de las pilas	24 horas (4 pilas alcalinas)
resistencia al agua	IPX7 – sumergible
rutas/waypoints/icons	20/500/sí
parrillas/idioma	MGRS, UTM/9 idiomas
tamaño de la pantalla/resolución	5,6 x 3,8 cm 64 x 100 píxeles
antena exterior	sí
TracBack®	sí
base de datos o mapa base	Base de datos internacional de puntos de ciudades

Versatilidad a bajo precio en un poderoso GPS



El mapa móvil muestra localizaciones de ciudades y waypoints.



La página de posición muestra mucha información, incluida la velocidad, el track y la distancia recorrida.



Este ligero navegador personal es extremadamente versátil gracias a su pantalla adaptable. El GPS II Plus de 12 canales cabe cómodamente en la palma de su mano. O, pulsando una simple tecla, la pantalla se adecua a la orientación horizontal, para utilizarlo con la bicicleta de montaña, la moto de nieve, ó la moto de agua.



duración de las pilas	24 horas (4 pilas alcalinas)
resistencia al agua	IPX7 – sumergible
rutas/waypoints/iconos	20/500/sí
parrillas/idioma	UTM, TDs de Loran/sólo inglés
tamaño de la pantalla/resolución	5,6 x 3,8 cm 64 x 100 píxeles
antena exterior	sí
TracBack®	sí
base de datos o mapa base	Base de datos internacional de puntos de ciudades

La comodidad de un portátil,
la potencia de un PC



La página de autopista le mantiene en rumbo y le muestra la velocidad, la distancia y el tiempo hasta el destino.



Cambie la orientación, de vertical a horizontal, simplemente pulsando una tecla.



Por si no fuera poco, el GPS III PLUS añade una nueva dimensión a sus 36 horas de duración de las pilas y a su mapa base internacional incorporado: datos de mapa transferibles. El GPS III PLUS acepta 1,4 Mbytes de datos procedentes de los Cd's MapSource de Garmin y se suministra con un cable para PC así podrá transmitirlos directamente desde su ordenador. Puede elegir el CD MapSource de Carreteras y ocio o el WorldMap para obtener la información de las aventuras que vaya a experimentar.

duración de las pilas	36 horas (4 pilas alcalinas)
resistencia al agua	IPX7 – sumergible
rutas/waypoints/icons	20/500/sí
parrillas/idioma	MGRS, UTM/Sólo en inglés
tamaño de la pantalla/resolución	5,6 x 3,8 cm 100 x 160 píxeles
antena exterior	sí
TracBack®	Sí/10 tracks guardados
base de datos o mapa base	Mapa base internacional detallado; Compatible con MapSource

Saque el máximo partido de su GPS GARMIN



Existen los **CD's MapSource™ de Carreteras y ocio** de varios países europeos, mostrando datos a nivel de calle con puntos de interés como hoteles, restaurantes, estaciones de servicio y mucho más. Compatible como el eTrex Legend y Vista, el GPSMAP 76, GPS 12MAP, el eMap, el GPS III PLUS, el StreetPilot y el StreetPilot ColorMap.



Existen los **CD's MapSource™ de MetroGuide** de distintos países europeos, con la misma información que el de Carreteras y ocio más la búsqueda y localización de puntos de interés con direcciones y números de teléfonos. Compatible como el eTrex Legend, el Vista, el GPSMAP 76, eMap, el StreetPilot y el StreetPilot ColorMap.



Seleccione áreas, provincia a provincia e instale mapas detallados a su GPS.



Obtenga mapas de calle detallados, líneas de costa y demás.

La línea completa de accesorios Garmin le permitirá

personalizar sus GPS's según sus necesidades. Las fundas guardan y

protegen su GPS. Los soportes



proporcionarán una instalación más permanente. Los

adaptadores de 12 voltios



y los conectores de



alimentación conservarán las pilas de su unidad. Los cartuchos en blanco

de 8, 16, 32, 64 y 128 megas se utilizan para transferir datos a nivel de

callejero para el eMap, el StreetPilot, el Colormap y el StreetPilot III. Una su GPS con su PC con los CD's MapSource que incluyen el manejo de los waypoints permitiéndole planear sus rutas.



Los iconos gráficos le ayudan a identificar con rapidez los waypoints de la página de mapa.



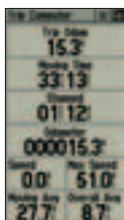
La función de marcar waypoint le permite memorizar una localización y asignarle un nombre y símbolo para una fácil identificación.



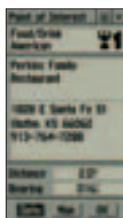
El GPS más pequeño del mundo que proporciona navegación vía satélite, sencilla y clara. El GPS de 12 canales que conecta con los satélites rápida y eficazmente incluso bajo condiciones extremas. La antena interna permite que podamos sostenerlo cómodamente en la mano, llevarlo en el bolsillo o en cualquier bolsa. Sus funciones son igualmente sencillas y lógicas. El eTrex es la prueba de que un GPS no tiene porque ser complicado.

duración de las pilas	22 horas (2 pilas alcalinas)
resistencia al agua	IPX7 – sumergible
waypoints/iconos	500/sí
formato de posición/idioma	Lat/Long + otras parrillas/13 idiomas
tamaño de la pantalla/resolución	2,7 x 5,4 cm 128 x 64 píxeles
antena exterior	no
alimentación externa	adaptador de mechero (opcional)
menú de trayecto	sí
mapa base internacional	no

un GPS diseñado para llegar a cualquier parte



El procesador de trayecto le muestra la información de la velocidad, la hora y demás.

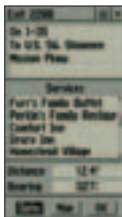


Busque puntos de interés transferidos de datos opcionales y vea direcciones y números de teléfono.

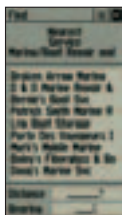


Dondequiera que le lleven sus aventuras, este GPS compacto es una ayuda excelente. El eTrex® Venture es 'la cosa' para practicar montañismo, camping y pesca. El Venture cuenta con una base de datos a nivel mundial de ciudades y se distribuye con un cable para PC para traspasar waypoints y rutas de los CD-ROM's MapSource™. El innovador cursor de cuatro direcciones le permite el rápido desplazamiento por el mapa. Sólo tiene que seleccionar su destino y el eTrex Venture le llevará a él.

duración de las pilas	20 horas (2 pilas alcalinas)
resistencia al agua	IPX7 – sumergible
rutas/waypoints/iconos	20/500/sí
parrillas/idioma	MGRS, UTM/6 idiomas
tamaño de la pantalla/resolución	2,7 x 5,4 cm 160 x 288 píxeles
antena exterior	no
TracBack®	sí/10 tracks guardados
base de datos o mapa base	base de datos a nivel mundial de puntos de ciudades



Listas de salidas, ciudades, restaurantes, hoteles y servicios.



Busque los servicios más cercanos y otros puntos de interés del MapSource.



El GPS Legend es uno de los GPS's más pequeños que encontrará con detalles de autopistas y carreteras. Este navegador versátil podrá utilizarlo en casa, en el despacho, o en la montaña, practicando trekking o buscando los mejores puntos de pesca. El Legend acepta datos de mapas transferidos del MapSource™, incluidos calles residenciales y puntos de interés como restaurantes, alojamiento y ocio. Incluso se suministra con un cable para PC para transmitir los datos.

duración de las pilas	18 horas (2 pilas alcalinas)
resistencia al agua	IPX7 – sumergible
rutas/waypoints/iconos	20/500/sí
parrillas/idioma	MGRS, UTM/13 idiomas
tamaño de la pantalla/resolución	2,7 x 5,4 cm 160 x 288 píxeles
antena exterior	no
TracBack®	sí/10 tracks guardados
base de datos o mapa base	mapa base internacional detallado; compatible con MapSource*

*8 MB de memoria interna para guardar datos

Llevando el GPS a otro nivel



Compás electrónico que muestra la dirección, incluso cuando no está en movimiento.



Puede seleccionar el visualizar la altura en cualquier punto de su trayecto.



Las funciones del eTrex Summit™ no se encuentran en un GPS típico. Su altímetro barométrico proporciona información precisa de la altura y guarda los datos de la altura de forma que podrá realizar un track de su ascendencia total basado en la distancia y la hora. El compás electrónico muestra la dirección, incluso cuando no está en movimiento. El eTrex Summit es el máximo exponente para los cazadores, los montañeros, los escaladores y para cualquiera que quiera el GPS más pequeño y mejor, y mucho más.

duración de las pilas	Promedio de 16 horas (2 pilas alcalinas)
resistencia al agua	IPX7 – sumergible
rutas/waypoints/iconos	20/500/sí
parrillas/idioma	MGRS, UTM/13 idiomas
tamaño de la pantalla/resolución	2,7 x 5,4 cm 64 x 128 píxeles
antena exterior	no
TracBack®	sí/10 tracks guardados
base de datos o mapa base	No



El compás electrónico muestra su dirección, velocidad y rumbo.



Una gráfica de la altura muestra los detalles de su trayecto.



Esta es la herramienta para la navegación más innovadora. El eTrex™ Vista cuenta con los detalles de mapa suficientes para ayudarle a salir de la ciudad, con un compás electrónico para mantenerle en rumbo y un altímetro barométrico que guarda los detalles de su trayecto. Este GPS ha sido diseñado para los montañeros y escaladores serios que quieren lo mejor de la navegación. El Vista se suministra con un cable para PC para transmitir mapas con mucho más detalle. Una tonelada de utilidad en una unidad de sólo 150 gr.

duración de las pilas	Una media de 12 horas (2 pilas alcalinas)
resistencia al agua	IPX7 – sumergible
rutas/waypoints/iconos	20/500/sí
parrillas/idioma	MGRS, UTM/13 idiomas
tamaño de la pantalla/resolución	2,7 x 5,4 cm 160 x 288 píxeles
antena exterior	no
TracBack®	sí/10 tracks guardados
base de datos o mapa base	Mapa base internacional detallado; compatible con MapSource*

*8 MB de memoria interna para guardar datos

El GPS rey de los mares



La página de compás muestra el rumbo, la velocidad y la distancia a los waypoint.



En la memoria del 48 hay ayudas para la navegación, incluidas boyas y luces.



Durante años, "el blanco" ha capturado el mercado de los GPS portátiles marinos y se niega a dejarlo. El GPS 48 utiliza una antena extraíble que se puede instalar remotamente mediante su conector BNC. Una alarma le avisará cuando la embarcación vaya a la deriva. La base de datos marina incluye luces del guarda costas y localizaciones de boyas, mientras que las funciones de filtro de velocidad y rumbo atraen la atención de los capitanes de embarcaciones.

duración de las pilas	24 horas (4 pilas alcalinas)
resistencia al agua	IPX4
rutas/waypoints/iconos	20/500/sí
parrillas/idioma	MGRS, UTM, TDs de Loran/9 idiomas
tamaño de la pantalla/resolución	5,6 x 3,8 cm 64 x 100 píxeles
antena exterior	sí
TracBack®	sí
base de datos o mapa base	Base de datos internacional de puntos marinos

Mapa electrónico portátil y ligero



Puede recibir datos de un CD MetroGuide de Garmin para encontrar puntos de interés o localizar direcciones.



Los iconos del mapa gráfico muestran la localización de las estaciones de servicio, restaurantes, hoteles y más información procedente de los datos del MetroGuide.

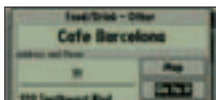


Hemos diseñado el eMap lo suficientemente pequeño como para llevarlo en el bolsillo o en la bolsa, pero hemos maximizado el tamaño de la pantalla para que pueda tener una visión clara de dónde se encuentra y hacia dónde se dirige en un mapa electrónico móvil. Lo adorará como compañero de carretera, para viajar o para llegar a sus destinos en cualquier ciudad. Acepta datos de los CD ROM's MapSource™ de GARMIN obteniendo mapas más detallados. Cuando adquiera datos de un **CD MetroGuide™ de Garmin** podrá utilizar el eMap para localizar direcciones y visualizar listas de los restaurantes, hoteles y de más.

duración de las pilas	14 horas (2 pilas alcalinas)
resistencia al agua	IPX2
waypoints/iconos	500/sí
parrillas/idiomas	Lat/Long + otras parrillas/5 idiomas
tamaño de la pantalla/resolución	5,6 x 4,3 cm 160 x 120 píxeles
antena exterior	sí
alimentación externa	adaptador de mechero (opcional)
menú de trayecto	sí
mapa base internacional	sí/compatible con el CD MapSource*

*requiere un cartucho de 8, 16, 32, 64 o 128 Mbytes

Navegación por satélite para su coche



El StreetPilot tiene una pantalla de alta resolución con 4 escalas de gris.



El GPS StreetPilot puede llevarle a cualquier sitio así como de un coche a otro. No necesita instalación ni revisiones periódicas, sólo un voto de confianza al saber que nunca volverá a perderse. Puede transmitir datos de los **CD's MapSource™ de MetroGuide** a los cartuchos de 8, 16, 32, 64 o 128 Mbytes para localizar direcciones, restaurantes, hoteles y demás para volver a ver su posición en curso y su destino. Puede elegir el CD MapSource™ de Carreteras y ocio de distintos países europeos.



duración de las pilas	16 horas (6 pilas alcalinas)
resistencia al agua	IPX7 – sumergible
waypoints/iconos	500 con opciones de nombre, símbolo y mapa/sí
formato de posición/Idiomas	Lat/Long + otras parrillas/sólo inglés
tamaño de la pantalla	6 x 8,9 cm 240 x 160 píxeles
antena exterior	sí
alimentación externa	adaptador de mechero (opcional)
menú de trayecto	sí
mapa base internacional	sí/compatible con los CD's MapSource*

*requiere un cartucho de 8 o 16 Mbytes

StreetPilot ColorMap

Navegación por satélite en color para su coche



El StreetPilot ColorMap muestra los mapas detallados en una pantalla LCD de 16 colores



Los cartuchos MetroGuide opcionales proporcionan una lista de las atracciones de la ciudad y de sus servicios



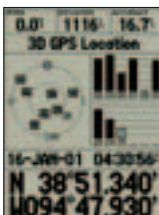
El GPS StreetPilot puede llevarle a cualquier sitio. También puede utilizarse en distintos vehículos. No necesita instalación ni revisiones periódicas, sólo un voto de confianza al saber que nunca volverá a perderse. Puede transmitir datos de los **CD's MapSource™ de MetroGuide** a los cartuchos de 8, 16, 32, 62 o 128 Mbytes para localizar direcciones, restaurantes, hoteles y más, y para volver a ver su posición en curso y su destino en el mapa. Puede elegir el CD MapSource™ MetroGuide de varios países europeos.



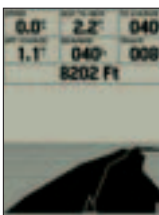
duración de las pilas	2,5 horas (6 pilas alcalinas)
resistencia al agua	IPX7 – submergible
waypoints/iconos	500 con opciones de nombre, símbolo y mapa/sí
formato de posición/idiomas	Lat/Long + otras parillas/sólo inglés
tamaño de la pantalla/resolución	4,5 x 8,3 cm 240 x 128 píxeles
antena exterior	sí
alimentación externa	adaptador de mechero (estándar)
menú de trayecto	sí
mapa base internacional	sí/compatible con los CD's MapSource*

*requiere un cartucho

Receptor de GPS robusto, fuerte y resistente al agua



La página de estado del satélite muestra qué satélites se reciben junto con su posición.



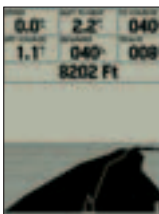
Guía gráfica en 3D para mantener el rumbo.



Este resistente portátil es ideal para utilizar en casa, en el campo o en el mar. Con una carcasa robusta, resistente al agua y sí, flota. Siempre sabrá dónde se encuentra y hacia dónde se dirige. Con sistema de antenas cuadrifilares para una recepción superior. Visualice su posición en una pantalla amplia, nítida y en escala de cuatro grises ofreciendo una excelente separación y contraste.

duración de las pilas	16 horas (2 pilas alcalinas)
resistencia al agua	IPX7 – flotante
rutas/waypoints/iconos	50/500/sí
parrillas/idioma	MGRS, UTM/7 idiomas
tamaño de la pantalla/resolución	4,1 x 5,6 cm 180 x 240 píxeles
antena exterior	sí
TracBack®	sí
base de datos o mapa base	Base de datos internacional de puntos de ciudades

Receptor de GPS fuerte,
resistente al agua y flotante



La guía gráfica en 3D le mantiene en rumbo.



El GPSMAP 76 acepta la transferencia de detalles de mapa, incluso a nivel de callejero

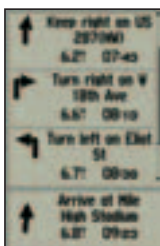


Este resistente portátil es ideal para utilizar en casa, en el campo o en el mar. Con una carcasa robusta, resistente al agua y sí, flota. Tanto si elige las funciones de navegación básica del GPS 76 como las de mapa detallado del GPSMAP 76 siempre sabrá dónde se encuentra y hacia dónde se dirige. Con sistema de antenas cuadrifilares para una recepción superior. Visualice su localización en una pantalla amplia, nítida y en escala de cuatro grises ofreciendo una excelente separación y contraste.

duración de las pilas	16 horas (2 pilas alcalinas)
resistencia al agua	IPX7 – flotante
rutas/waypoints/iconos	50/500/sí
parrillas/idioma	MGRS, UTM/13 idiomas
tamaño de la pantalla/resolución	4,1 x 5,6 cm 180 x 240 píxeles
antena exterior	sí
TracBack®	sí
base de datos o mapa base	Mapa base internacional



GPS Preciso que crea rutas automáticamente



El GPS V puede crear una ruta automáticamente y mostrar las direcciones giro-a-giro hacia su destino.



Una línea de ruta y las flechas le guiarán por los siguientes giros



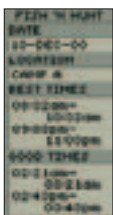
Se sorprenderá de la precisión y del nivel de detalles de mapa disponibles en este receptor compacto. La base de datos internacional incluida muestra ciudades, líneas de costa, autopistas y mucho más. Pueden transmitirse mapas del **CD-ROM MapSource™ City Select™** incluido para obtener detalles a nivel de callejero más localizaciones de restaurantes, hoteles y demás. Busque una localización y el GPS V calculará una ruta automáticamente. Incluso podrá configurar la pantalla en horizontal para fijarlo en el manillar de la bicicleta o en el salpicadero del coche o en vertical para llevarlo en la mano.

duración de las pilas	36 horas (4 pilas alcalinas)
resistencia al agua	IPX7 – sumergible
rutas/waypoints/iconos	20/500/sí
parrillas/idioma	MGRS, UTM/Sólo en inglés
tamaño de la pantalla/resolución	5,6 x 3,8 cm 100 x 160 píxeles
antena exterior	sí
TracBack®	sí/10 tracks guardados
base de datos o mapa base	Mapa base internacional detallado; Compatible con MapSource

La mejor hora para la caza y para pesca



Los iconos gráficos le ayudan a identificar con rapidez los waypoints de la página de mapa.



Una base de datos incorporada le recomienda la mejor hora para cazar o pescar en cualquier waypoint en concreto.



Con eTrex™ de Garmin a su lado podrá verse involucrado en la caza más emocionante sin tener que mirar atrás, ya que cuando sea hora de volver al coche o de buscar algún árbol marcado, el eTrex Camo le llevará de vuelta.

El eTrex Camo incluye una base de datos incorporada que recomienda la mejor hora para cazar o pescar en cualquier waypoint en concreto. Este pequeño GPS de mano es el mejor GPS de Garmin con una carcasa resistente al agua y ligera. Gracias a su diseño de camuflaje podrá guardarlo sin perderse.

duración de las pilas	22 horas (2 pilas alcalinas)
resistencia al agua	IPX7 – sumergible
waypoints/iconos	500/si
formato de posición/idioma	Lat/Long + otras parrillas/13 idiomas
tamaño de la pantalla/resolución	2,7 x 5,4 cm 128 x 64 píxeles
antena exterior	no
alimentación externa	adaptador de mechero (opcional)
menú de trayecto	si
mapa base internacional	no